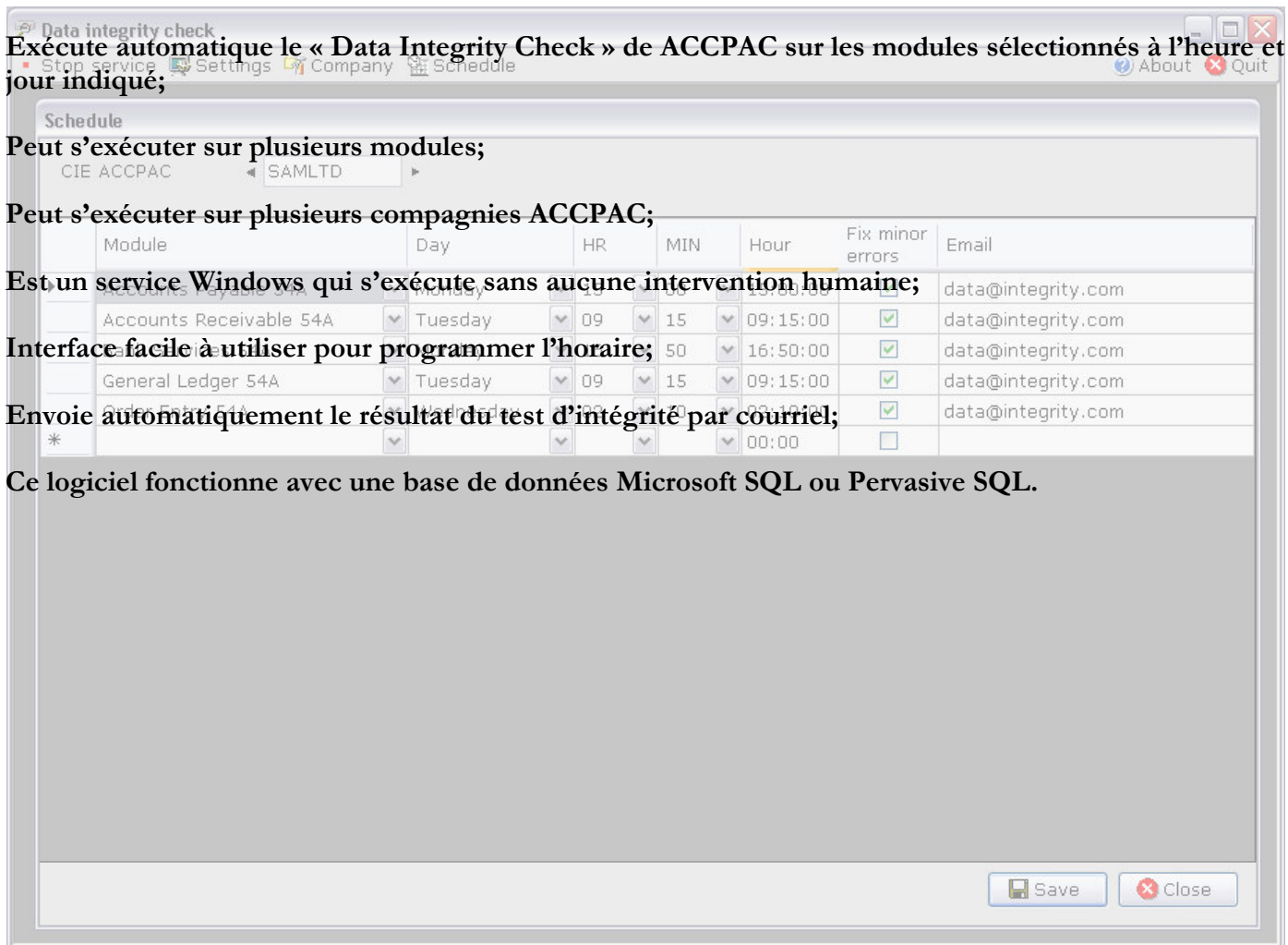


JCE Data Integrity Check

Pour Sage Accpac ERP

Voici quelques bonnes raisons d'utiliser JCE Data Integrity Check

- ✓ Exécute automatiquement le « Data Integrity Check » de ACCPAC sur les modules sélectionnés à l'heure et au jour indiqués;
- ✓ Peut s'exécuter sur plusieurs modules;
- ✓ Peut s'exécuter sur plusieurs compagnies ACCPAC;
- ✓ Est un service Windows qui s'exécute sans aucune intervention humaine;
- ✓ Interface facile à utiliser pour programmer l'horaire;
- ✓ Envoie automatiquement le résultat du test d'intégrité par courriel;
- ✓ Ce logiciel fonctionne avec une base de données Microsoft SQL ou Pervasive SQL.



Intéressé par ce produit ?

Contactez-nous au (450) 972-1001 poste 227 ou par courriel à info@groupejce.com.

Il nous fera plaisir de vous assister.

Visitez-nous au www.groupejce.com

